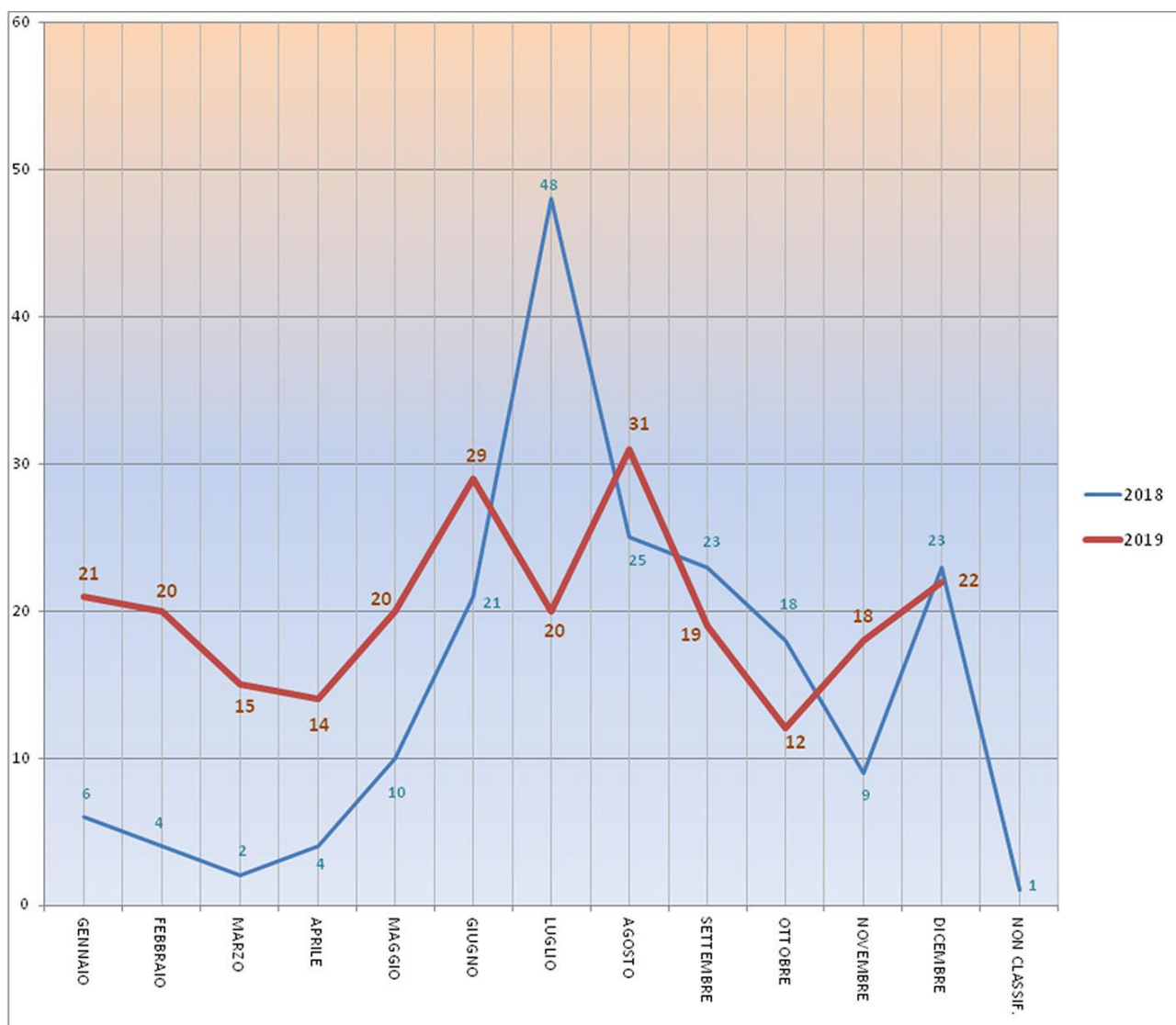


ANDAMENTO STATISTICO SEGNALAZIONI UFO CUN-SUF ANNO 2019

a cura di Franco Mari

Le segnalazioni Ufo pervenute al CUN ed alla SUF nel 2019 risultano essere 241 rispetto alle 196 pervenute nel 2018, quindi per il 2019 si è avuto un incremento del 24%.

Questa è la tabella comparative dei due anni attraverso i rispettivi dati mensili:



Nella tabella si può vedere come l'incremento numerico delle segnalazioni nel 2019 sia avvenuto prevalentemente nel primo semestre 2019. Il mese di luglio, invece ha avuto un picco nel 2018 che non si è ripetuto l'anno successivo. Il secondo semestre risulta numericamente quasi sovrapponibile per i due anni in esame.

Nella valutazione per tipo, secondo la classica tipologia SUF, per gli UFO in generale abbiamo

TIPOLOGIA SUF	DESCRIZIONE	QUANTITA'
AQ	Alte Quote	106
BQ	Basse Quote	9
EN	Entità isolate e non	2
UO	UFO sopra specchio d'acqua	1
		<i>Totale 118</i>

Le Regioni maggiormente interessate sono la Lombardia (52), Lazio (33), Veneto (21), Toscana (19), Emilia Romagna (18), Puglia (17) Piemonte (15) e Campania (13), mentre le maggiori segnalazioni per province giungono da Roma (23), Milano (21), Brescia (9), Napoli (8), Treviso (7) Foggia (7) e Genova (6)

Nel 2019 quasi un 50% delle segnalazioni pervenute è imputabile a fenomeni naturali non riconosciuti dai testimoni, un 41% rappresenta le segnalazioni UFO non è correttamente valutabile per carenza di dati, mentre il 9% rientra tra gli UFO propriamente detti.

La tabella delle tipologie degli IFO ci mostra per il 2019:

FARI TIPO DISCOTECA	23
CORPI STELLARI O PLANETARI	20
LANTERNE CINESI	20
AEREI	15
BOLIDI	8
SATELLITI STARLINK (segnalazioni isolate)	8
VOLATILI	5
SATELLITI STARLINK (giorni di flap)	5
DRONI	3
STAZIONE SPAZIALE INTERNAZIONALE ISS	3
PALLONI LUDICI	3
RIFLESSI	3
PALLONI METEO-SONDA	2
INSETTI	1
IRIDIUM FLARES	1
NUBE LENTICOLARE	1
MISTIFICAZIONE	1
PIATTAFORMA MARINA IN MOVIMENTO	1
Totali	123

Dalla quale risulta che la maggior parte degli avvistamenti convenzionali siano le luci tipo discoteca che, data la diminuzione del prezzo di acquisto vengono adoperate anche presso le feste in abitazioni.

Seguono in ordine decrescente corpi planetari e/o stellari, aerei in quota ed altri.

Nel 2019 c'è inoltre da evidenziare le missioni dei lanci satellitari starlink dei quali abbiamo segnalato anche 5 giorni di flap.

Essendo la maggior parte delle segnalazioni UFO 2019 di derivazione CUN è lecito chiedersi se l'incremento percentuale rispetto al 2018 sia un evento a se stante o direttamente proporzionale agli ingressi totali nel sito CUN.

Dalle seguente tabella:

ANNO	2018	2019
ENTRATE AL SITO CUN	96.159	82.687
ENTRATE SERVIZIO UFOLINE	2.555	5.370
INGRESSI DI RIMBALZO UFOLINE	1.338	3.799
RAPPORTO % RIMBALZO AD UFOLINE	66.2%	70,70%
RAPPORTO % INGRESSI SITO/UFOLINE	2,66%	6,49%

possiamo verificare che l'incremento delle segnalazioni UFO 2019 è un dato a se stante, ossia indipendente dagli ingressi totali al sito CUN, inoltre al servizio Ufoline oltre il 70% delle segnalazioni proviene da ingressi di rimbalzo (motori di ricerca). Rilevante è l'incremento percentuale ad Ufoline nel 2019 (3.799 contro 1.339 del 2018).

Questo è il grafico generale SUF aggiornato delle segnalazioni UFO 1900-2019

